

DOSENVERSCHLISSMASCHINE DV 800 / DV 800 SD

Moderne, halbautomatische Dosenverschleißmaschine in rostfreier Ausführung für den Einsatz in Metzgereien, Laboratorien, Nass- und Trockenbetrieben. Geeignet zum Verschließen von runden Blech-, Aluminium- und Kombidosen.

Die DV 800 ist das Nachfolgemodell unserer lang bewährten DV 10 PS. Die Maschine wurde weiterentwickelt und es wurden technische als auch optische Änderungen vorgenommen.

Die DV 800 SD ist eine Sonderausführung der DV 800 und speziell für kleinere Dosendurchmesser bis \varnothing 40 mm geeignet

TECHNISCHE DATEN DV 800

Dosendurchmesser: 73 - 99 mm
 Dosenhöhe: 30 - 150 mm
 Sonderformate auf Anfrage

TECHNISCHE DATEN DV 800 SD

Dosendurchmesser: 40 - 99 mm
 Dosenhöhe: 20 - 150 mm
 Sonderformate auf Anfrage

Leistung: bis ca. 800 Dosen / Stunde
 abhängig von Produkt und Dosengröße
 Empf. Jahresleistung: max. 80.000 Dosen / Jahr
 elektr. Anschluss: 0,55 kW, 3 x 400 VAC+N+PE / 16 A / 50Hz
 Abmessungen: 40(80 mit Tisch) x 65 x 150 cm
 Arbeitshöhe: 1035 mm
 Gewicht: ca. 120 kg (130 kg mit Tisch)
 Luftverbrauch: ca. 3,4 m³/Std. bei 6 bar
 nach ISO 8573-1:2010/7:4.4 (Kompressor nicht im Lieferumfang)



TECHNISCHE VORTEILE

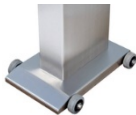
- modernes Design aus rostfreiem Material
- für Nass- und Trockenbetriebe geeignet
- konstante Arbeitshöhe
- flexibles Arbeiten durch automatischen Höhenausgleich; kein Einstellen der Dosenhöhe erforderlich
- automatisches, stillstehendes Ein- und Ausspannen der Dose
- elektrisch gesteuerter Verschleißvorgang
- einfache und sichere Bedienung durch Zweihand-Sicherheitssteuerung
- schneller Formatwechsel durch einfaches Einstellen der Verschleißrollen
- Unterteller mit Kugellagerung, wie bei STA-Modellen
- Verschleißkopf mit Gewinde verschraubt, wie bei STA-Modellen
- wartungsfreie Verschleißrollen
- Mit Drehrichtungswächter zum Schutz vor falscher Drehrichtung
- flexibel einsetzbar durch Transportrollen

OPTIONALES ZUBEHÖR



Arbeits Tisch aus Edelstahl

für Dosenhöhe 30 - 150mm oder 80 - 200 mm
hygienisch und leicht zu reinigen, incl. Befestigungsbolzen und Schutzrohr für Unterteller



Größere Fahrwerksrollen ø100mm

Komplettsatz aus Vollgummi mit Edelstahl-Rollenbolzen

ARBEITSWEISE

Die Dose wird mit aufgelegtem Deckel auf den Unterteller gestellt und der Verschließvorgang mit der Zweihand-Sicherheitssteuerung gestartet. Dadurch wird die Dose angehoben, in Rotation versetzt und verschlossen. Nach dem Verschließvorgang wird die Dose wieder gestoppt und stillstehend abgesenkt.

MEHR INFORMATIONEN: WWW.STILLERGM.BH.DE